

部品番号	ストローク mm	C	L ±0.4
•C.070.007	07	49	56
C.070.010	10	52	62
C.070.013	12.7	54.7	67.4
•C.070.015	15	57	72
•C.070.025	25	67	92
•C.070.038	38	80	118
•C.070.050	50	92	142
C.070.063	63.5	108.5	172
•C.070.080	80	125	205
C.070.100	100	145	245
C.070.125	125	170	295

•推奨サイズ

ねじ山ボディオプション:

	TB2	TB1
ねじ山	M20 x 1.5	3/4"-16

荷重チャート	初期荷重 daN	終期荷重 daN	充填圧 bar
黄 - YW	68	93	177
赤 - RD	51	69	132
青 - BU	34	46	88
緑 - GR	17	23	44
黒 - BK	上記チャートを参照ください		

初期荷重—黒は調整可能モデル

充填圧 (bar)	荷重 (daN)
177	68
150	57
125	48
100	38
75	29
50	19
35	13

$P = F \div 0.38$ $F = P \times 0.38$

注文例:

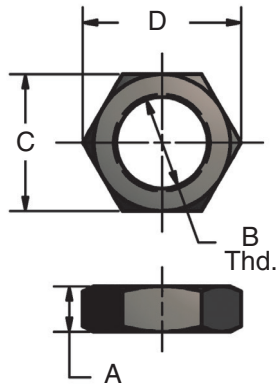
C.070.007.TB2.GR

部品番号:
シリーズ、モデル、ストローク長を示します
マウントオプション:
TB2 and TB1

荷重:
YW, RD, BU, GR
BK – 黒の調整可能モデル - 指定圧: 35 – 177 bar.
注文例: C.070.007.TB2.BK.150

Micro 70[®] ねじ付きボディの変換

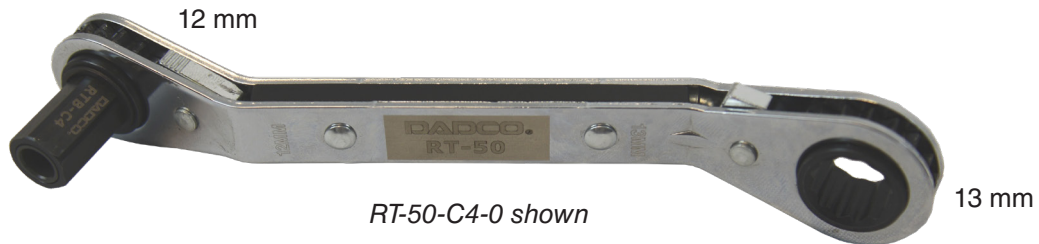
薄ナット(Jamナット)



	C70-JN2	C70-JN1
A	10	10.7
B	M20 x 1.5	3/4"-16
C	30	28.6
D	34.6	33
最大トルク (N-m)	34	

取り付けおよび取り外しツール

RT-50 Tool



RT-50-C4-0 shown

DADCO の RTラチェット ツールは、Microシリーズのねじ山ボディタイプ、SL.16 および E.16ストックリフターの取り付けと取り外しを容易にします。RT-50 ツールには各ネジ付きボディモデルに合わせて様々な六角ドライブが用意されています。詳細については速報 B04139C を参照してください。

C4



六角ドライブ: 12 mm 外部; 硬化鋼
適合スプリング: **C.070.TB1** および **TB2**
最大トルク: 22 N-m
ビットサイズ: 12 mm
ビット品番: **RTB-C4**

注文例:

部品番号: **RT-50-C4-0**
 ツールモデルを含む
 12mm エンドビット: C1, C4, E1 または S1 (0=ビットなし)
 13mm エンドビット: C2, C3 または S2 (0=ビットなし)